

# Frontier ふるんていあ

The Iwaki Chamber of Commerce and Industry

いわき商工会議所会報

社内でご覧ください

2023

5

No.  
673



会員の  
たまご  
～いわきでの  
新たな挑戦～

## 一凛の花 株式会社

築150年以上。田人町の自然に囲まれた、心とからだに「ほっ」となれる場所。

「HITO-TABI」として親しまれてきた古民家カフェをみんなが集える、地域の美味しい、楽しいを満喫できる場所として未来に繋いでいきたい。カフェ運営に携わってきた紺野琴水さんが、新会社一凛の花を立ち上げ、事業を承継します。泊まれる古民家カフェにリノベーション。新たな挑戦に注目です。➡詳しくはP 2 - 3へ

### 代表

社長  
紺野 琴水

### 所在地

いわき市田人町  
黒田唐沢35  
TEL. 070-2437-9633



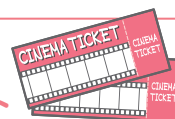
## CONTENTS

- 2 企業ひと技応援ファンド
- 4 佐藤君枝先生のコミュニケーション講座
- 5 会議所TOPICS/ロコいわき
- 6 女性会だより  
スポーツによる人・まちづくり推進協議会情報
- 8 こんなことやっています! 事業所紹介

## ふるんていあ 読者プレゼント

締切: 5月20日(土)

会報読者の皆様に、「ポレポレ招待券」を5名様にプレゼント致します。QRからアンケートにご協力いただき、ご応募ください。当選者の発表は商品の発送をもって、かえさせていただきます。



HP



Google  
フォーム







# クラウドファンディングで新たな挑戦を支援 『企業ひとと技応援ファンド』

いわき商工会議所では、企業の新たな挑戦を支援しています。

地域の中小・小規模事業者の持つ「技術」・「商品サービス」の承継、ポストコロナの新たなビジネスモデルの実現を支援するため、クラウドファンディングの仕組みを活用した経営支援、『企業ひとと技応援ファンド』に取り組んでいます。

今年度、立ち上がるプロジェクト（一凛の花 株式会社 紺野 琴水 取締役社長（以下、琴水社長））をご紹介します。



## いわきを輝かせる一凛の花

今年3月まで、いわき市田人町の地域おこし協力隊として、古民家カフェ「HITO-TABI」の運営サポート、地域発信やイベント企画などに携わってきた琴水社長。

この春、いわきに「一凛の花 株式会社」を設立。「HITO-TABI」が行ってきたカフェ事業を継承しながら、ゲストハウス（宿泊）としても利用できるよう古民家を活用した新しい事業に挑戦します。

地域おこし協力隊の活動を通じて築いてきた地域との厚い繋がりをもって、いわきの魅力を全国・世界に

発信していき、都会にない豊かな自然に囲まれた古民家で感性が磨かれ、訪れる人みんなが笑顔になれる、そんな場所を目指します。

社名の「一凛の花」には、人も街も、誰かを惹きつける「凛」としたところを持っていて、そんな素敵な部分を綺麗な花のように咲かせていきたい、ありのままの自分を大切にできる社会をつくりたいという、社長の強い思いが込められています。



## 私の目標を叶える場所 “いわき”

琴水社長は神奈川県川崎市出身。2年半前、地域おこし協力隊として初めて田人町を訪れたときのこと、「青々とした山々、澄んだ空気、輝く星空、井戸水、田舎道を馬が歩いている！…」、都会で育ってきた琴水社長にとって、まるで異世界に来たようでしたと、当時のことを笑顔で語ってくれました。そして何より、実際住んでみることで、地域の方々の温かさに触れることができ、自分が地域に溶け込んでいる実感、安心感を得られたことが、この地で会社を起こしたい、地域に貢献したいと思うきっかけとなりました。



一凛の花 株式会社 紺野 琴水 社長

琴水社長はかつて航空会社のグランドスタッフとして働いていました。昨今世界的に猛威を振るった新型コロナウイルスの影響で、飛行機の運休など、航空業界は大打撃を受け、在宅勤務を余儀なくされました。制約された環境で仕事するなか、自分が本来やるべきことは何なのか、経験を活かして地域社会に貢献できないか、自分を見つめる人生の転機になりました。

学生時代の世界各国のボランティア活動へ参加したこと、大好きな旅行を通じて自分の知らない価値観と出会ってきたことなど、知らない場所で自己を高めることに関心が高かったこともあり、新転地での地域おこし協力隊活動への参加、いわき市田人町への移住に繋がっていきました。

また、祖父母がいわきに所縁があり、子供のころにいわきに足を運んだ思い出があることも、いわきで起業する後押しになったといいます。

## 泊まれる古民家カフェに

クラウドファンディングで、琴水社長と地域の方々ที่挑战するのは、古民家カフェをゲストハウスとして使えるようにするリノベーションプロジェクトです。空き部屋をドミトリー部屋・個室として改修、たくさんの方が足を運び、五感で自然や地域の食を楽しみ、笑顔と健康、生きる力を養える場所にしていくことが目標です。

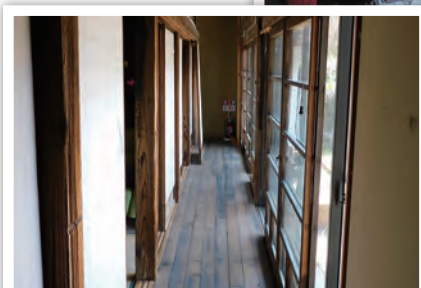
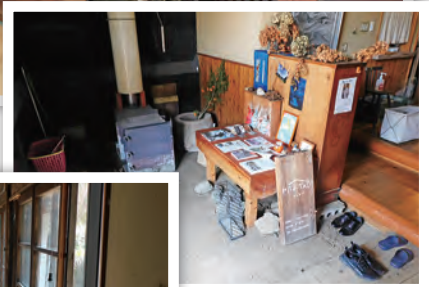
「いわきの外から来た人」×「地元の人」×「古民家（一凛の花）」の力を掛け合わせ、いわきの賑わい、発信拠点、地域の雇用や経済に貢献していきます。

古民家ゲストハウスオープンは今年7月中頃予定。オープンに向けてクラウドファンディング磐城国によるプロジェクト支援を募集していきますので、ご支援宜しくお願ひします。



クラウドファンディング  
磐城国

5月にプロジェクト公開予定、いわき商工会議所ホームページやSNS、プロジェクトチラシ（会報6月号折込）で発信していきますのでぜひご覧ください。



### ●企業ひと技応援ファンドとは

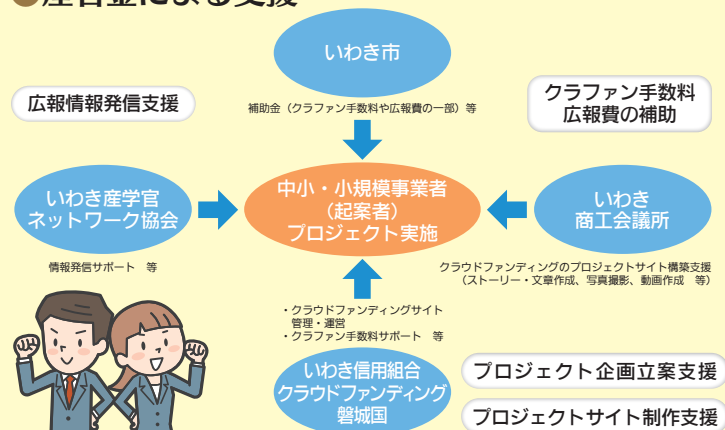
いわき市、いわき産学官ネットワーク協会、いわき信用組合、いわき商工会議所が連携し、中小・小規模事業者の持つ技術や、商品サービスの継承、新たなビジネスモデル実現のため、クラウドファンディングを使った資金調達を支援しています。

令和2年に始まり、これまで23社のプロジェクトを支援しました。



商工会議所  
企業ひと技応援ファンド  
PJページ

### ●産官金による支援





## 佐藤君枝先生のコミュニケーション講座

### ストレングスファインダー®で職場を活性化② ～ストレングスファインダー®の上手な使い方

ストレングスファインダーは才能の傾向性を測るツールです。

ストレングス診断では177問の質問に答えた後に、5つの資質名（才能の集り）が傾向性の強い順に出てきます。5つの資質はその人の『無意識に繰り返される思考・行動・感情のパターン』で、“効果的に使えば強みになりますが、非生産的に使ってしまうと弱み”にもなってしまいます。

たとえば【最上志向】という資質があります。

#### 【最上志向】〈影響力の資質〉

強みに焦点をあてて、成果を引き上げようとする。平均点以上のものを最高に磨きあげようという高い意欲を持つ。

- ・向上心があり、もっともっと良くしていきたい
- ・理想を高く持ち、優秀でありたい

自分を向上させ、よりよくしていきたい。その欲求が動機となって成果を出していくときには“強み”になりますが、「上司は部下より優秀でなければならない（のに、うちの上司ときたら…）」ととらわれたり「自分はもっとできるはずなのにできていない」と自分をいじめてしまうと、最上志向というすばらしい資質を生産的に使えていないこととなります。

最上志向という資質をどんな場面でどう使うか。効果的に使う場面をみつけて増やしていく。非生産的に使っている場面に気づき使い方を変える。それが最上志向を強みとして最大限に活用することになります。

では、実在のいわき商工会議所職員の〈ストレングス太郎（仮名）〉さんにストレングスファインダー診断を受けていただきましたので、その資質をプロフィール例としてご紹介させていただきます。

上位5つの資質は

- 1位：慎重さ 2位：責任感  
3位：原点思考 4位：分析思考  
5位：公平性

【慎重さ】起こりそうな問題を予測し、失敗なく成果を出したいがゆえに慎重にリスクを検討し準備する。あらかじめ計画を立て用心しながら物事を進める。



【責任感】（実行力の資質）自分の責任範囲・役割を明確にしそれを確実に果たす資質。ウソをつかない、仕事や頼まれたことは期日までに必ず実行する。約束の時間・決められたルールは必ず守る。

【原点思考】（戦略的思考力の資質）今は過去の積み重ねの延長上にある、物事の成り立ちや背景を知り過去を記憶し理解することがこの先の行動を選択しやすくなる、と考えている。

#### 【分析思考】

（戦略的思考力の資質）物事を数値や客観的事実に論理的にとらえて理解する。何かを決断する時は十分な情報を集めて、そこから事実のみを抽出し、論理的に納得してから動き出す。複雑でわかりづらいことをシンプルにわかりやすく説明できる。



【公平性】（実行力の資質）すべての人を等しく平等に扱おうとする。立場や地位によらず、誰とでも等しく接することにより、周囲の人の信頼を得る。個よりも全体の利益を優先し、誰にとっても公正かつ平等が大切、ルールや決まりごとをそれらを担保するためにある、と考える。

#### 【公平性】（実行力の資質）

すべての人を等しく平等に扱おうとする。立場や地位によらず、誰とでも等しく接することにより、周囲の人の信頼を得る。個よりも全体の利益を優先し、誰にとっても公正かつ平等が大切、ルールや決まりごとをそれらを担保するためにある、と考える。

〈ストレングス太郎さん〉は

- ・誠実で約束や仕事の期日を守り、誰にでも同じように対応するので、職場の人や会員様・まわりの人から信頼されています。
- ・過去の情報も検討し納得して慎重に準備してから取り掛かるので、はじめは時間がかかる印象がありますが、しっかりと準備した分むしろ後になると他の人より手際よく物事をすすめられます。会員様への説明もわかりやすいでしょう。

#### 〇気をつけたいこと

- ・成果の質を担保したいので、仕事を抱え込みがちなところがあります。『人は任されて成長していく』その責任・役割がリーダーにある』ということも思い出してくださいね。
- ・何ごともうまく成果を出すにはアクセルとブレーキの両方を持ち適切にコントロールすることが必要です。仕事ではアクセル役（活発性やポジティブ資質）とのコラボでご自身のブレーキ才能を活かせるといいですね。よく考えてからはじめることをまわりに伝えておくといいでしょう。
- ・物事は論理だけで動くわけではなく感情も大切です。人間関係構築力の資質をお持ちの同僚やコーチと話すことでご自分の感情にも向き合ってみてくださいね。

#### ◇いかがですか？

人はだれでも独自の〈思考・行動・感情のパターン〉＝強みを持っています。

ストレングスファインダーでお互いの強みを知り、信頼関係を作って協力し合うことが自分も相手も幸せになり、結果的にチームに貢献し効率的に仕事を進めることにつながります。

ストレングスファインダーを職場の活性化にぜひお役立ててください。



#### 佐藤君枝プロフィール

いわき市四倉町在住。幼稚園教諭・アナウンサーを経て3人の子育て卒業後『あなたとチームの成長に伴走する』コーチとして活動中  
コーチングブレイス講師・ギャラップ社認定ストレングスコーチ

### 無料相談承っております

- ◎国、福島県等の補助金の申請
- ◎相続財産等の手続き、いわき市への入札手続

## 行政書士 伊藤仁平事務所

いわき市植田町本町三丁目9-1  
☎ 0246-63-3518  
携帯 090-2605-4949



## INPIT知財総合支援窓口

知財のことならご相談ください  
(相談・支援は無料です)

特許

TEL 024-963-0242

商標

意匠

一般社団法人福島県発明協会

著作権

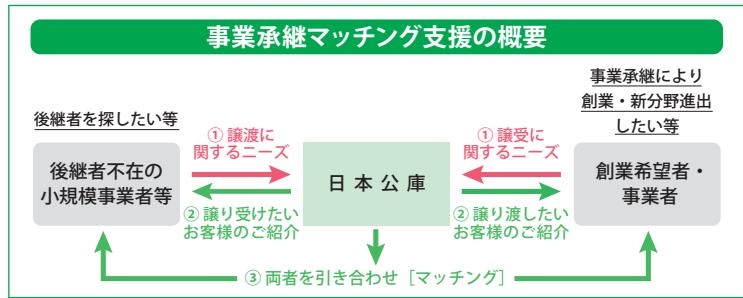


事業承継支援の一助に 日本政策金融公庫いわき支店と「事業承継支援に関する覚書」を締結

3月23日（木）、いわき市、いわき商工会議所、いわき市内商工会、いわき産学官ネットワーク協会と日本政策金融公庫いわき支店との間で「事業承継支援に関する覚書」を締結しました。

今後、市内における中小企業・小規模事業者の事業承継問題の解決に貢献できるように『後継者がいない等のために事業を譲り渡したい』等のニーズを掘り起こし、関係機関と連携して、日本政策金融公庫の全国組織のネットワーク機能を活用して事業承継のワンストップサービスを提供していくものです。

当所では、計画的な事業承継のために、準備段階から計画的な伴走型の支援を実施しております。事業承継をお考えの方はお気軽にご相談下さい。



「事業承継マッチング支援」ページ

日本公庫 事業承継マッチング 🔍 検索

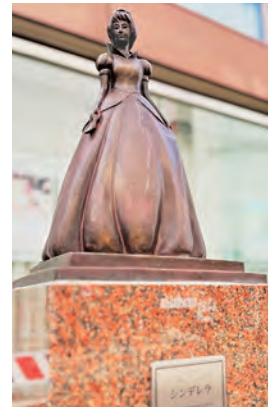
こちらの二次元コードからもご覧いただけます▶



コラム

碧空を歩く

平銀座商店会（いわき駅～常陽銀行平支店へ抜ける約170mの商店街）の通りを歩くと、シンデレラや白雪姫の銅像を見ることができます。その昔、商店会で開催していた「シンデレラセール」という売り出しに着想して設置されたものだそうです。喧騒のなか、セールに賑わう昔の通りに思いを馳せたひと時でした。



### いわき商工会議所 パソコン教室

## 募集中

「なんか難しそう、苦手だから」で終わらせていませんか？パソコン教室で問題解決。仕事や実務に役立つスキルを身に付けよう！じっくり基礎から学べる、いわき商工会議所パソコン教室をぜひご受講下さい。

初心者の方も安心、楽しく学べる講座！！

●お問い合わせ 定休：日曜・祝日  
TEL 0246-88-8320 見学会随時開催中！

お電話もしくはHPの予約フォームからご予約下さい

「pcci」で検索！ pcci 検索

## GENERATION Z

### Z世代の挑戦！

福島県いわき市の魅力を発信する「ロコいわき」のホームページ

Loco



▲クラウドファンディング (CAMPFIRE) プロジェクトページはこちら!!



## いわきライフ満喫 (XO>J<O)。☆♡



いわきを楽しむ情報！スマホで気軽に探せるHPを！

女子高専生のいわき活性化プロジェクトが熱い！新聞、チラシ、ラジオ、テレビ・・・、いわきの情報発信ツールは若者に拡散されにくい！スマホから情報入手する若者にいわきのお店やイベント情報を届けるため、昨年Instagramで「ロコいわき」を開設。若者目線での投稿を続けてきました。

インスタのタイムリーな発信の一方、配信情報が時間とともに流れていく情報フローへの対応、情報のストック、知りたいことを効率よく検索できるホームページの整備が課題となりました。ホームページは、店と地域とのコミュニケーションの場にもなります。

このホームページの開発、運用に必要な費用の一部をクラウドファンディングにより集めており、現在皆様のご支援で、100万円の目標を達成、ネクストゴールで目標200万円にチャレンジしています。ぜひプロジェクトページをご覧ください。私たちのプロジェクトにご支援頂ければ嬉しいです。よろしくお願いたします。





## 女性会だより 2023年度 活動が始まりました!

風にそよぐ木々の緑もまぶしい季節を迎えました。皆様いかがお過ごしでしょうか。

昨年度は、女性会創立40周年として、記念誌制作や会員親睦旅行の実施、また、女性会の全国大会が福島で開催されるなど、コロナ禍の大変な時期でしたが、会員や関係皆様のご協力のもと、盛大に各種事業を実施できました。改めて感謝申し上げます。



いわきFC視察

さて、新年度を迎え、4月24日、第1回役員会を開催しました。本年のテーマは、女性活躍の推進、会活動の活性化のための会員の入会促進です。この度、東北六県商工会議所女性会連合会総会（令和6年7月）のいわき開催が決まり、東北各地女性会員など、600名



SNS勉強会

近い関係者がいわき市を訪れます。地域が元気になる、会員の社業に弾みのつく、大きなきっかけにしていきたいと考えております。

現在、いわき女性会の会員数は30名です。福島、いわきの魅力を大いにP

R、開催地として全国各地の皆様を迎え入れるためには、女性会組織の活性化、会員パワーが必要不可欠です。

私たち女性会としまして、女性会員の自己研鑽につながる勉強会、女性ネットワークを深める楽しい交流会や研修旅行など、頑張る女性経営者、個人事業主、社員さんなどが気軽に参加できるアットホームな女性会をつくっていきたくて思っていますので、どうぞ宜しくお願いいたします。



楽しい会員旅行



### いわき商工会議所 女性会 に入りませんか?

いわき商工会議所のネットワークを活用! 女性の交流を深める場としてぜひご入会ください!

- ・商売に役立つ情報交換!
- ・自分自身を高める勉強会!
- ・美味しいお料理を食べながら話題のお店で交流会! など

#### ＜入会資格＞

いわき商工会議所会員事業所の女性事業主・経営者・社員など（年会費6,000円）

問い合わせ先 ☎0246-25-9151  
いわき商工会議所女性会 事務局

## スポーツによる人・まちづくり推進協議会 information

### 第1回幹事会を開催!

4月11日（火）自転車文化発信・交流拠点ノレル?（いわきFCパーク1F）で開催。本年度1回目となる幹事会では、前年度の事業報告・収支決算、本年度の事業計画・収支予算（案）の協議が行われました。協議会では、引き続きスポーツを切り口とした市民参加型の事業を展開し、市民や企業とともに地域の活性化を目指して参ります。

なお、5月11日（木）スパリゾートハワイアンズにて4年ぶりとなる対面での総会・交流会を予定しており、会員団体75団体と更に連携を深めながら、様々な事業に取り組んでいきます。



### いわきFC 今後の試合日程

|      |      |                   |                                |
|------|------|-------------------|--------------------------------|
| AWAY | 第13節 | 5/3 (水) 14:00 KO  | VSヴァンフォーレ甲府 (JITリサイクルインクスタジアム) |
| AWAY | 第14節 | 5/7 (日) 14:00 KO  | VS清水エスパルス (IAIスタジアム日本平)        |
| HOME | 第15節 | 5/14 (日) 13:30 KO | VSブラウブリッツ秋田 (いわきグリーンフィールド)     |
| HOME | 第16節 | 5/17 (水) 19:00 KO | VS大宮アルディージャ (いわきグリーンフィールド)     |
| AWAY | 第17節 | 5/21 (日) 16:00 KO | VSジュビロ磐田 (ヤマハスタジアム)            |
| AWAY | 第18節 | 5/28 (日) 14:00 KO | VS東京ヴェルディ (味の素スタジアム)           |

WALK TO THE DREAM

# 注目のビジネス書ランキング

- 『サクッとわかるビジネス教養 マーケティング』 阿久津聡 著 新星出版社
- 『キーエンス解剖 最強企業のメカニズム』 西岡杏 著 日経BP
- 『今さら聞けない投資の超基本』 泉美智子 著 朝日新聞出版
- 『サクッとわかるビジネス教養 行動経済学』 阿部誠 著 新星出版社
- 『言葉にできる』は武器になる。』 梅田悟司 著 日経BPM



## その他人気書ランキング

### ● 文庫編 ●

- 『晩節遍路 吉原裏同心39』 佐伯泰英 著 光文社
- 『百人組頭仁義 三河雑兵心得十一』 井原忠政 著 双葉社
- 『つめたいよるに』 江國香織 著 新潮社

### オススメの1冊

『時短×脱ムダ 最強の仕事術』  
橋本和則 著 SBクリエイティブ

仕事ができる人は「すぐやらない」。1日が27時間になる、一生役立つ最強スキル！このスキルを手に入れば「時短」と「品質向上」を同時に叶えられる！全社会人必須の「53の厳選テクニック」を紹介した書籍となっております。ぜひ、読んでみて下さい。



データ提供：鹿島ブックセンター



## ポレポレシネマズのおススメ映画

### 『クリード 過去の逆襲』 公開日：2023年5月26日(金)

#### ◇イントロダクション

「ロッキー」から「クリード」へ  
新たなチャンプクリードの〈過去の過ち〉が、壮絶な死闘に変わる！

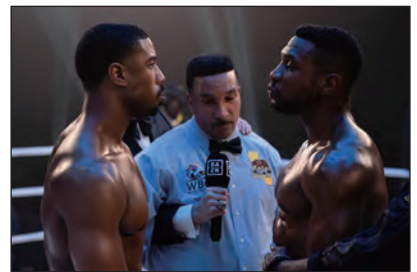
伝説のボクシング映画『ロッキー』サーガ——リング上での数々の死闘や因縁、ハングリーな男たちの誇りと存在証明を描き、世界中に興奮と感動を与え続けてきた。そんな映画史に燦然と輝くファイナルラウンドのゴングが、今鳴り響く！主人公は新時代の王者、アドニス・クリード。彼はかつてロッキー（シルベスター・スタローン）が死闘を繰り広げた親友アポロの息子。師であるロッキーの指導を受けボクシング界の頂点を目指した『クリード チャンプを継ぐ男』（2015年）、父と息子の2世代にわたる因縁の対決を描いた『クリード 炎の宿敵』（2019年）に続く、待望の第3弾、『ブラックパンサー』のマイケル・B・ジョーダンと、『アントマン&ワズプ：クアントマニア』で史上最強のヴィランを演じるジョナサン・メジャースというまさに地球最強のタッグで、物語は最高潮へ！空前絶後の死闘が始まる——。

スポーツ映画史上初「Filmed for IMAX®」撮影の迫力！

『トップガン マーヴェリック』でも話題を呼んだIMAX 認証デジタルカメラで撮影された迫力のファイトシーンは、まさに劇場のスクリーンで味わってこそ！映画館がリングに変わるかのような白熱の臨場感を、映画館で体感せよ！

#### ◇ストーリー

ロッキーの魂を引き継いだチャンプ、クリードの前にムショ上がりの幼馴染デムが現れる。実は、クリードには家族同然の仲間を宿敵に変える誰にも言えない過ちがあったのだ。〈栄光を掴んだ最強チャンプ〉VS〈全てを失ったムショ上がりの幼馴染〉——血と涙の壮絶な死闘が始まる——。



©2023 Metro-Goldwyn-Mayer Pictures Inc. All rights reserved. CREED is a trademark of Metro-Goldwyn-Mayer Pictures Inc. All rights reserved.

**新型コロナウイルス等の影響を受けている  
中小企業者の皆さまの資金繰りをサポートします！**

**県緊急経済対策資金 伴走支援型特別資金**のご案内

是非ご利用ください！

詳しくはこちら!!

**制度概要**

- 保証料率 SN:0.20%、一般:1.15~0.20% (お客様負担分)
- 貸付限度額 1億円
- 貸付期間 10年以内 (据置5年以内)

**福島県信用保証協会 いわき支店 TEL 0246-23-3570**





こんなことやっています!

# 事業所紹介

## 掲載事業所募集中

新商品・新サービスの  
PRにご活用ください

- ・会員事業者様限定。年に1回掲載可能です。
- ・掲載は無料です。

〈掲載のお問い合わせ〉

企画グループ  
☎25-9151  
(本多・橋本)

申込は  
こちら▶



## オーダー家具を製作施工する木工所

一般住宅や店舗、オフィスの家具、什器類をオーダーメイドで製作/施工しています。法人・個人問わず受注対応しています。家具や什器類の製作に関するご質問やご相談などもどうぞお気軽にお問い合わせください。



### YS木工

〒970-1146  
いわき市好間町榎小屋生木葉8-6  
TEL.0246-51-9161 FAX.0246-51-9852



## 今年の夏はマスクを外す機会が増えますね♪

マスク生活から3年・・・「お肌がたるんでマスクを外したくない」「自分に合った化粧品が分からない」などお客様のお悩みに合わせたエステやお手入れ方法をご紹介します！美容機器で今の肌状態もチェックできます♪



### 有限会社サニー化粧品 『サニー化粧品』

〒970-8026 いわき市平南町59  
TEL.0246-25-3866



## アクサ生命

# みんなと 会社の未来を 健康に。

Know You Can  
そう。あなたなら、できる。

AXA-A2-2209-1161/9WD

「健康経営」は、特定非営利活動法人健康経営研究会の登録取組です。

## やりがいが集まって、会社はつよくなる。

「離職率が下がり始めている」「生産性がアップしてきた」。いま、経営者の皆様のそんな声が増えています。それはきっと、アクサの健康経営による「やりがい効果」。心と身体の健康をケアすることはもちろん、ある会社では「仕事と治療の両立」や「社内サークル活動」などに取り組み、夢や生きがい、働きがいといった「社会的健康」までをサポートしています。社員一人ひとりがやりがいをもって働ける環境をつくり、会社全体も元気に変えていくために、アクサ生命がお手伝いします。

アクサ生命は、商工会議所と協力し、会員事業所の各種ニーズ(弔慰金・見舞金制度、退職金制度、リスク対策や事業承継など)を共済制度/福祉制度でサポートしています。

アクサ生命保険株式会社 郡山支社  
いわき中央営業所  
〒970-8026 いわき市平田町120 ラトブ6F  
TEL:0246-22-5447  
いわき浜営業所  
〒971-8162 いわき市小名浜花畑町11-3 カネマンビル2F  
TEL:0246-54-3785

83%が実感!  
アクサ式やりがい効果  
※アクサ式導入企業156社のデータより

健康経営アクサ式



FRONTIER Vol.673 2023.MAY

http://www.iwakicci.or.jp/ E-mail web@iwakicci.or.jp  
●発行所/福島県いわき市平字田町120 ラトブ6階 ●☎0246 (25) 9151  
●発行人/小林裕明 ●定価/1部・100円(税抜)(110円税込)

